

Wir vergrößern auch Ihr Problem!

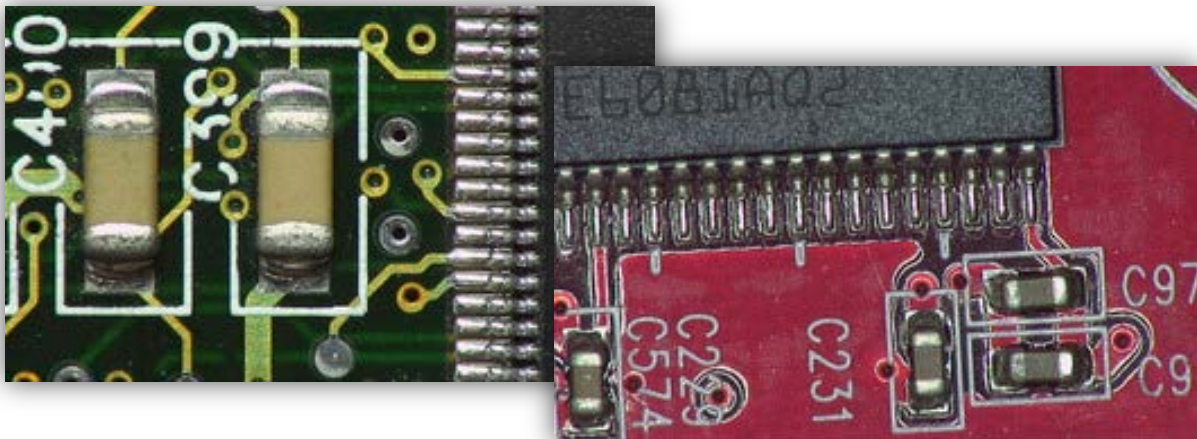
HD-Inspektor II

4 JENA
ENGINEERING



High Definition Zoom-Videomikroskop

- Qualitätskontrolle
- Leiterplatten- und Baugruppeninspektion
- Mikro-Mechanik und -Baugruppeninspektion / Bearbeitung
- medizinische und biologische Untersuchungen
- Ausbildung und Schulung



Flexibler Video-Inspektions- und Kontrollarbeitsplatz mit Full-HD1080-Kamera, optischem 30-fach Zoom höchster Abbildungsgüte und superschnellem Autofokus-System. Ein hoher Arbeitsabstand und ein großes Sehfeld bieten ein präzises Arbeiten mit einem großen, freien Arbeitsbereich.



Ihre Vorteile:

- Steuerung von Kamera, Zoom, Autofokus/manuellem Fokus und Beleuchtung durch ein robustes, klar strukturiertes Bedienteil mit Joystick
- rückschonender und ermüdungsfreier Arbeitsablauf
- Diskussion der Bilder/Ergebnisse im Team durch Live-Bildschirmanzeige
- Großer Arbeitsabstand und beeindruckendes Field of View erlaubt das Arbeiten unter dem Inspektionssystem
- Stativfuß wahlweise in Leichtbauweise, als Stahlfuß oder zur Tischmontage
- flexible und aufgabenspezifische Anpassungen des Auslegers möglich



Der HD-Inspektor kann mit unseren Inspektionstischen der VT- und IT-Serie kombiniert werden, um den Prüfling auch in hohen Vergrößerungen feinfühlig unter der Optik positionieren zu können. Kugeltische mit unterschiedlichen Durchmessern erlauben die Inspektion unter verschiedenen Winkeln. Die hervorragende Bildqualität des HD-Inspektors in Zusammenarbeit mit einem System-PC und der Software JE.Doku ermöglicht es dem Benutzer, HD-Bilder oder auch Video-Sequenzen auf dem

PC zu speichern, Details zu markieren und sogar eigene Bilddatenbanken aufzubauen.

- **Optionen:** Gelenkarmausleger, Laser-Positionsanzeiger, System-PC mit HD-Framegrabber und Software, Wandbefestigung für Bedieneinheit und Monitor

Technische Daten:

| | |
|------------------------|--|
| Kamera | Full-HD 1080 (1920 x 1080 Pixel) mit SONY-Exmor™-Sensor |
| Videointerface | HDMI |
| Optiksystem | Zoom (30x optisch), schneller Autofokus, automatische Blende |
| Visualisierung | 22" TFT Monitor Full-HD 1920 x 1080 Pixel ,16:9 |
| Vergrößerung | ca. 2... 73x (Standard) (bezogen auf 22" Monitor) ca. 3... 95x (Optik +5.0 dpt) (bezogen auf 22" Monitor) |
| Field of View | ca. 6.5 x 3,6 bis 220 x 124 mm (Standard) ca. 5.0 x 2.8 bis 140 x 79 mm (mit Optik +5.0 dpt) |
| Beleuchtung | Ringlicht und Schräglicht mit Power-LEDs, einzeln dimmbar |
| Arbeitsabstand | ca. 300 mm bei Standardvergrößerung (Optik +3.0 dpt) ca. 190 mm (mit Optik +5.0 dpt) |
| Stromversorgung | 230 V / 50 Hz in, 24 Vdc 24 W out |
| Masse | ca. 5 kg ohne Monitor (abhängig von der Ausführung des Statives) |

Für weiterführende Informationen kontaktieren Sie uns bitte telefonisch oder per E-Mail oder besuchen Sie uns im Internet.