

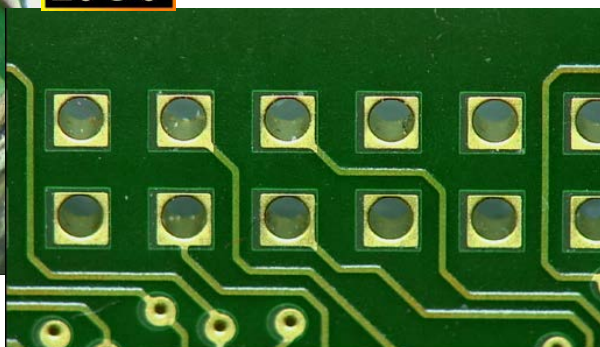
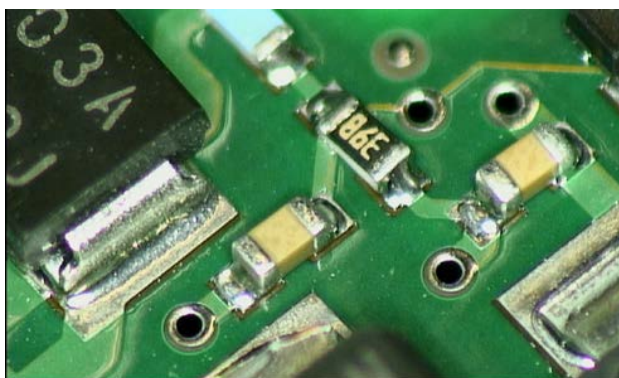
# Semiautomatische Inspektion

## AutoInspect HD

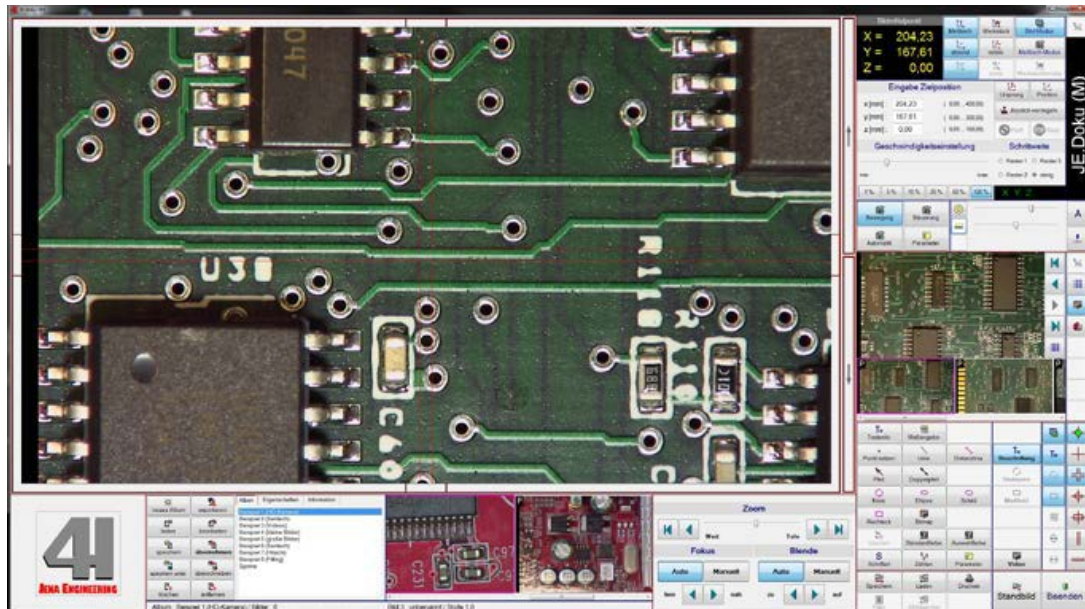
### AutoInspectHD- das produktive HD-Inspektions- System für die Einzel- und Serienkontrolle

Durch die Verknüpfung des bewährten HD-Inspektors und Bausteinen unseres motorischen Positioniertisch-Baukastens entsteht ein PC-gesteuertes halb-automatisches Inspektionssystem mit flexiblem Arbeitsbereich und umfassendem Spektrum von Anwendungsmöglichkeiten.

- **Full-HD Kamera**
  - brillantes Live-Inspektionsbild
  - 10-fach optischer Zoom motorisch, 2-fach Digitalzoom
  - ultraschneller Autofokus, automatische Beleuchtungssteuerung, automatische Verstärkungsregelung



- **Motorisches Positioniersystem** mit Inspektionsvolumen 400x300x100 mm (kundenspezifische Inspektionsvolumina sind auf Anfrage möglich)
  - 2 getrennt steuerbare Power-LED-Beleuchtungen (Ringlicht, Schrägbeleuchtung) mit neuester CoB-LED-Technik für extrahelle neutralweiße Beleuchtung
  - Laser-Findeeinrichtung zur Orientierung auf großen Nutzen
  - Schnelle motorische Kamerapositionierung im gesamten Inspektionsvolumen



- **Systemsoftware JE.Doku M**
  - Programm-Oberfläche (User-Interface) zur Bedienung mit 27" QWXGA-Bildschirm mit 4MPx (2540x1600Pixel), Steuerrechner mit neuer Intel i3® Prozessorgeneration, Full-HD-Framegrabber
  - Steuerung über 3-Achs-Joystick, optional mit Trackball oder SpaceNavigator™ von 3Dconnexion® möglich
  - Programmgeführte visuelle Inspektion von Serienprodukten (Positionen werden automatisch angefahren, Kamera und Beleuchtungseinstellungen werden automatisch wiederhergestellt, gespeichertes Masterbild steht zum Vergleich bereit) , Inspektion von Einzelstücken, Fehlervergleich mit Masterbild, Sequenzerstellung durch intuitiven Teach-In-Modus
  - Bildbearbeitung, Bildbeschriftung, Anlegen einer Bilddatenbank

Durch die Kombination dieser technischen Eigenschaften entwickelt sich eine neue Generation der semiautomatischen Inspektion zum Einsatz bei Einzelstücken und in Kleinserienproduktion in der Elektronikindustrie und bei der Herstellung von Leiterplatten. Eine Verringerung des Arbeitsaufwandes bei der Qualitätskontrolle und die Zeitersparnis bei der Dokumentation sind Faktoren, die sich schnell bezahlt machen. Durch die Möglichkeiten der Dokumentation der Kontrollergebnisse werden auch die Anforderungen der DIN-ISO zur Qualitätssicherung erfüllt.

Für weiterführende Informationen kontaktieren Sie uns bitte telefonisch oder per E-Mail oder besuchen Sie uns im Internet.