

Messarbeitsplatz MT - 100

**Modular
aufgebaute
Zoom-Optik
mit Messtisch**



Merkmale

- Zoomkörper mit Zoomfaktor 7:1, mit und ohne Raststufen, manuell oder motorisch, Irisblende optional
- Analog- oder Digitalkamera
- mögliche Objektive (Auswahl):
 - LD Plan Apo 5x/0.14 (AA 34mm)
 - LD Plan Apo 10x/0.28 (AA 33,5mm)
 - LD Plan Apo 20x/0.42 (AA 20mm)
- koaxiale Beleuchtung und LED-Ringlicht möglich
- Koaxialer Präzisionsfokussiertrieb 70mm Hub, 0.3mm/Umdrehung, Grob-/ Fein-Trieb
- Messtisch mit Linearmesssystem, manuell oder motorisch, Messbereich 100 x 100 mm
- PC mit Mess- und Dokumentations-Software JE.Mess

Messplatz MT-100
mit LED-Ringlicht,
manuellem Zoom
und manuellem Messtisch

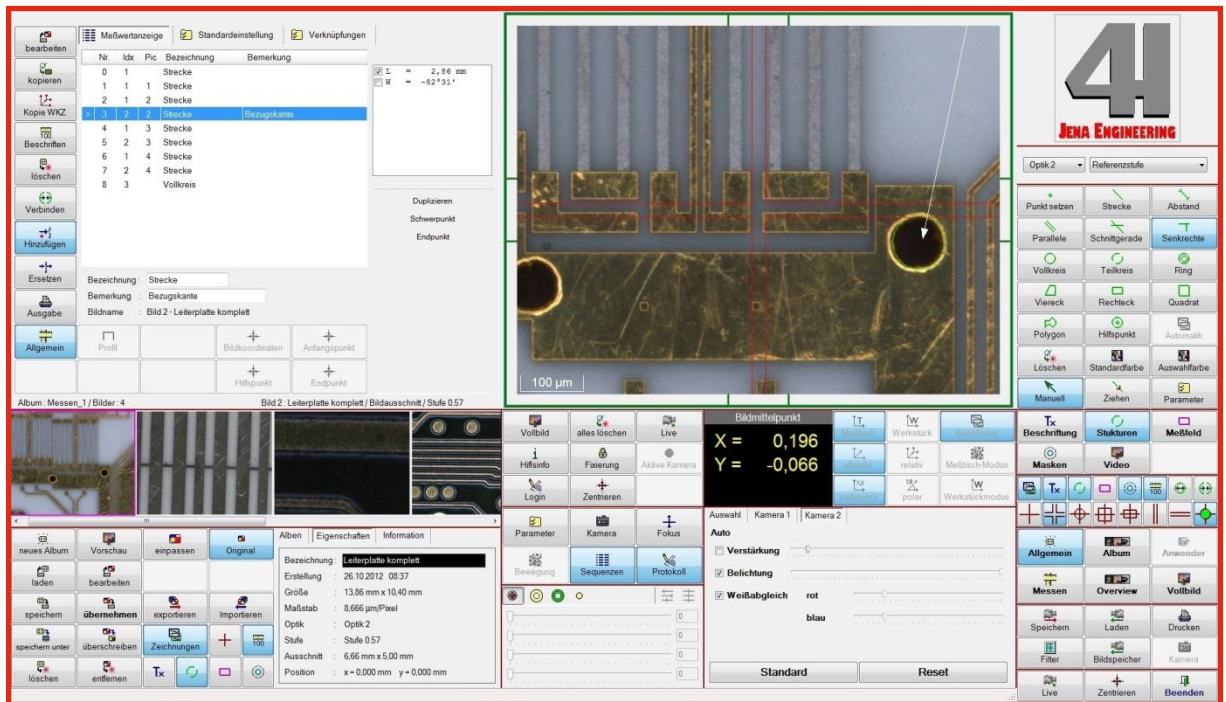
Der Messarbeitsplatz MT-100 dient der objektiven Messung geometrischer Strukturen sowie der Bilddokumentation und der Erstellung von Bildern höchster Tiefenschärfe.

Neben Messungen in X- und Y-Richtung sind auch Z-Messungen an Schichten und Strukturen möglich.



Mess- und Dokumentationssoftware JE.Mess

- Bildarchivierung, Dokumentation
- Manuelles oder automatisches Messen im Bild
- Bewegungssteuerung motorischer Achsen, automatische Lichtsteuerung
- Erweiterung des Messbereiches auf den kompletten Verfahrensbereich
- Bildmontage (z-Richtung)



Softwareoberfläche JE.Mess

Anwendungsbereiche

- Höhenmessung im μm -Bereich (Schicht- und Strukturdicken, Kratzer, ect.)
- Erstellung von Bildern mit höchster Tiefenschärfe
- Messen von Flachteilen, Wafer und Masken
- Inspektion und Messung von Mikro- und Makrostrukturen
- Materialuntersuchungen, metallografische Untersuchungen
- Untersuchungen von Leiterplatten und Metall-Schliffproben

Technische Daten:

Messbereich	100 x 100 mm
Messsysteme	Linearmesssysteme
Reproduzierbarkeit	0,005mm
Vergrößerung Optiksystem	40x bis 200x (abhängig von Objektiv)
Arbeitsabstand	min. 20mm (abhängig von Objektiv)
zulässige Prüfmasse	1 kg

Für weiterführende Informationen kontaktieren Sie uns bitte telefonisch oder per E-Mail oder besuchen Sie uns im Internet.