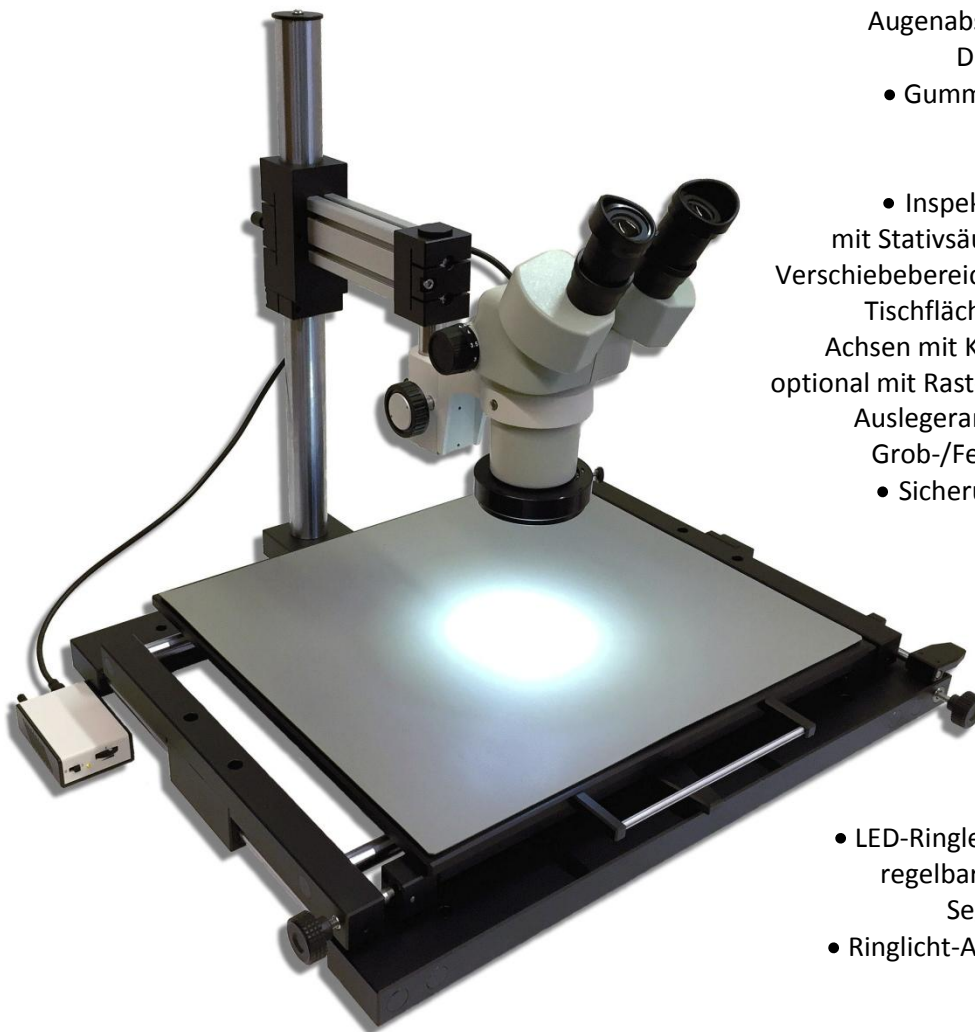


# Inspektionsgerät inspector-400

**4**  
**JENA ENGINEERING**

## Stereomikroskop - Arbeitsplatz mit Inspektionstisch-400



### Komponenten (Standard)

- Stereo-Zoom-Mikroskopkopf DSZ-44, Greenough-Optik-System, Zoomfaktor 4,4 : 1
- Okularpaar WF 10x / 23, Augenabstand einstellbar, Dioptrienausgleich
- Gummiaugenmuscheln
- Inspektionstisch IT-400 mit Stativsäule Ø40/500 mm, Verschieberegion 400 x 250 mm, Tischfläche 450 x 400 mm, Achsen mit Klemmschrauben, optional mit Rast- Feinverstellung, Auslegerarm mit koaxialem Grob-/Fein-Fokussiertrieb
- Sicherungsklemme Ø40

- LED-Ringleuchte DR 66-40, regelbar, 40 weiße LEDs, Segmentsteuerung
- Ringlicht-Adapter Ø 66 mm

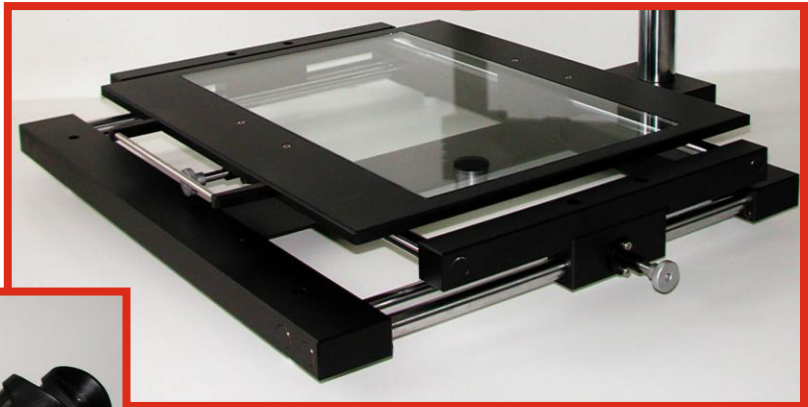
**Der *inspector-400* dient besonders der stereoskopischen Kontrolle von großen Flächteilen.**

**Dabei schafft der feinfühlig positionierbare Inspektionstisch ideale Voraussetzungen für eine effektive, reproduzierbare Prüfung in jeder Vergrößerungsstufe.**



## inspector - 400 - Baukastensystem

- flexible und aufgabenspezifische Anpassung des Inspektionsgerätes -



- Inspektionstisch als Verschiebetisch oder mit Rast- Feinverstellung
- Tischplatte mit Glaseinsatz für Durchlichtbetrachtungen
- Erweiterung für Dokumentationsaufgaben

## Anwendungsbereiche

- Inspektion und Reparaturarbeitsplätze in der Leiterplattenfertigung
- Inspektion großer Flachteile, wie Leiterplatten, Masken, Schablonen oder Hybridbaugruppen im Nutzen
- Dokumentationsaufgaben in der Wareneingangs- und Qualitätskontrolle

### Technische Daten:

<b>Vergrößerungsbereich</b>	10 x bis 44 x
<b>Sichtbares Objektfeld</b>	Ø 23 mm bis Ø 5,2 mm
<b>Arbeitsabstand/Objektabstand</b>	ca. 90 mm
<b>Fokussierbereich</b>	ca. 45 mm
<b>Höhenverstellung auf der Stativsäule</b>	ca. 200 mm
<b>Nutzbare Auflagefläche des Tisches</b>	460 x 410 mm
<b>Verstellbereich des Tisches</b>	400 x 250 mm
<b>Einblickwinkel</b>	45°

Für weiterführende Informationen kontaktieren Sie uns bitte telefonisch oder per E-Mail oder besuchen Sie uns im Internet.