

Semiautomatische Inspektion

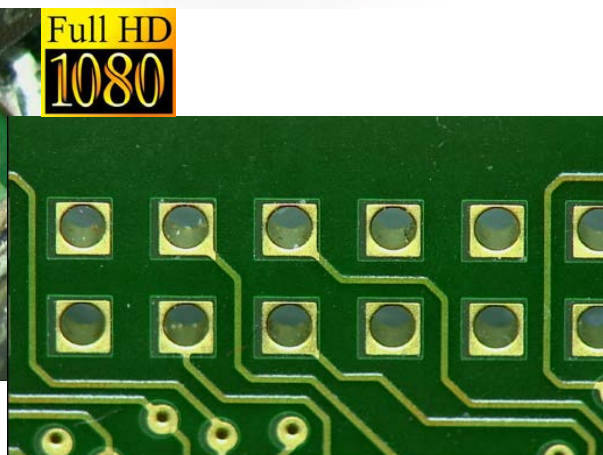
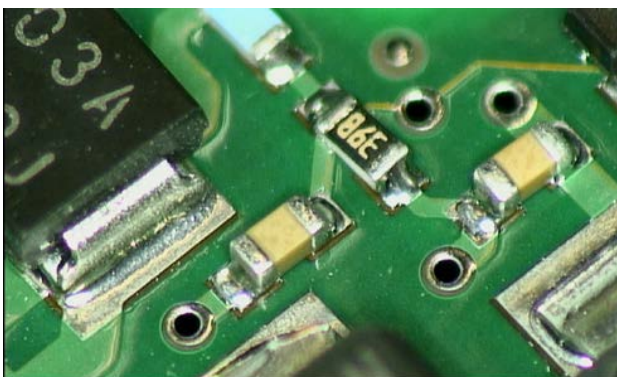
AutoInspect HD

4 JENA
ENGINEERING

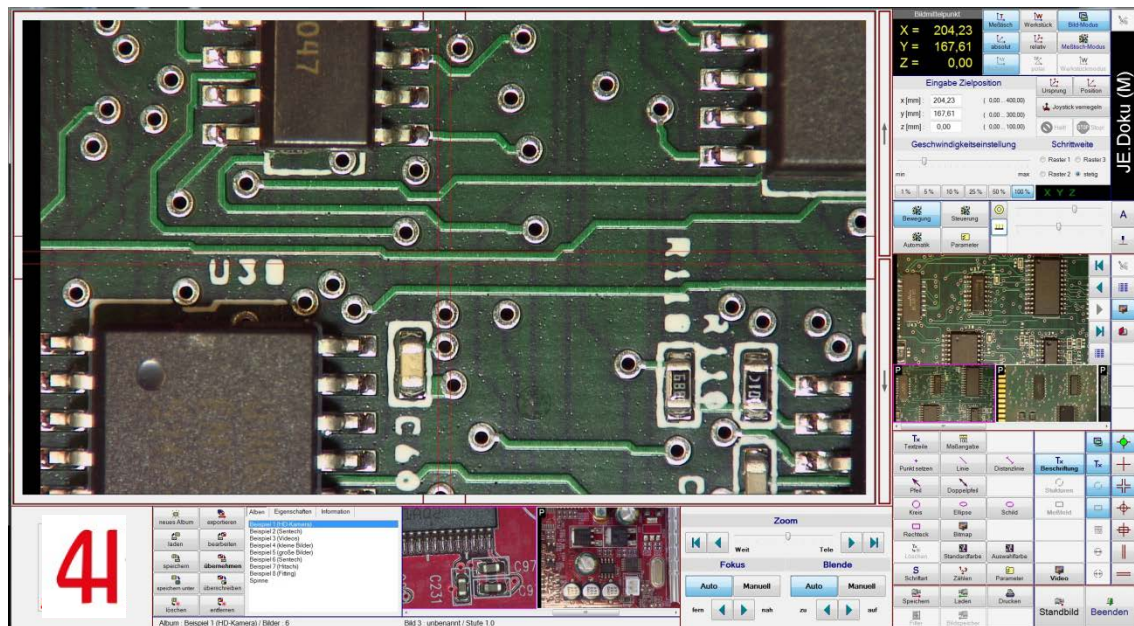
AutoInspect HD- das produktive HD-Inspektions- System für die Einzel- und Serienkontrolle

Durch die Verknüpfung des bewährten HD-Inspektors und Bausteinen unseres motorischen Positioniertisch-Baukastens entsteht ein PC-gesteuertes halb-automatisches Inspektionssystem mit flexiblem Arbeitsbereich und umfassendem Spektrum von Anwendungsmöglichkeiten.

- **Full-HD Kamera**
 - brillantes Live-Inspektionsbild
 - 30-fach optischer Zoom motorisch, 2-fach Digitalzoom
 - ultraschneller Autofokus, automatische Beleuchtungssteuerung, automatische Verstärkungsregelung



- **Motorisches Positioniersystem** mit Inspektionsvolumen 400 x 300 x 100 mm (kundenspezifische Inspektionsvolumina auf Anfrage möglich)
 - 2 getrennt steuerbare Power-LED-Beleuchtungen (Ringlicht, Schrägbeleuchtung) mit neuester COB-LED-Technik für extrahelle neutralweiße Beleuchtung
 - Laser-Findeinrichtung zur Orientierung auf großformatigen Prüflingen
 - schnelle motorische Kamerapositionierung im gesamten Inspektionsvolumen



- **Systemsoftware JE.Doku M**
 - Programm-Oberfläche (User-Interface) zur Bedienung mit 27" QWXGA-Bildschirm mit 4 MPx (2540 x 1600 Pixel), Steuerrechner mit neuer Intel i3® Prozessorgeneration, Full-HD-Framegrabber
 - Steuerung über 3-Achs-Joystick, optional mit Trackball oder SpaceNavigator™ von 3Dconnexion® möglich
 - programmgeführte visuelle Inspektion von Serienprodukten (Positionen werden automatisch angefahren, Kamera und Beleuchtungseinstellungen werden automatisch wiederhergestellt, gespeichertes Masterbild steht zum Vergleich bereit) , Inspektion von Einzelstücken, Fehlervergleich mit Masterbild, Sequenzerstellung durch intuitiven Teach-In-Modus
 - Bildbearbeitung, Bildbeschriftung, Anlegen einer Bilddatenbank

Durch die Kombination dieser technischen Eigenschaften entwickelt sich eine neue Generation der semiautomatischen Inspektion zum Einsatz bei Einzelstücken sowie in der Kleinserienproduktion im Bereich der Elektronikindustrie und Herstellung von Leiterplatten. Eine Verringerung des Arbeitsaufwandes bei der Qualitätskontrolle und die Zeitersparnis bei der Dokumentation sind Faktoren, die sich schnell bezahlt machen. Durch die Möglichkeiten der Dokumentation der Controllergebnisse werden auch die Anforderungen der DIN-ISO zur Qualitätssicherung erfüllt.

Für weiterführende Informationen kontaktieren Sie uns bitte telefonisch oder per E-Mail oder besuchen Sie uns im Internet.