

Smartes Messen im μm -Bereich

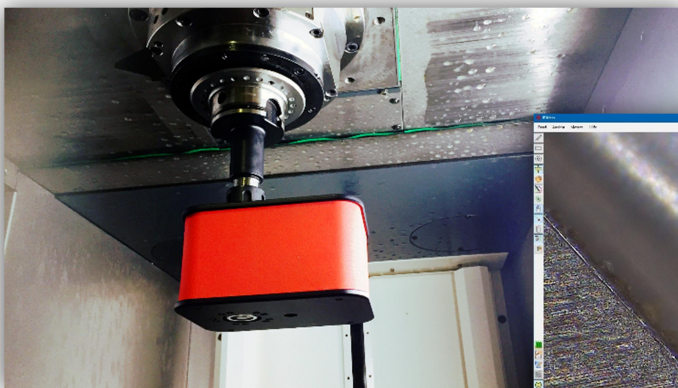
SMC 350

4 JENA
ENGINEERING



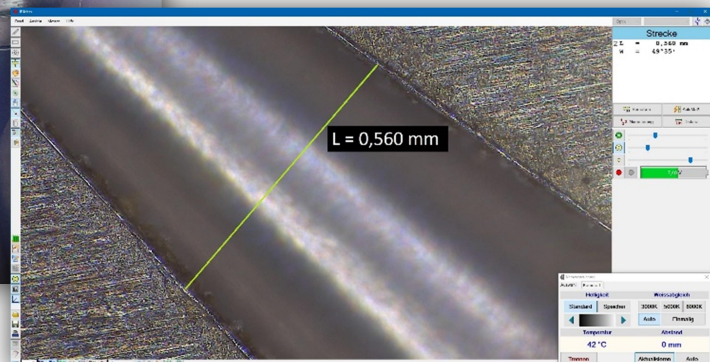
Smart Metrology Camera 350

- Universeller optischer Sensor zum Einsatz in Bearbeitungs- und Messmaschinen
- Kompakte, kabellose Messkamera mit hochauflösender Präzisionsoptik
- optische Antastung und Messung im Bildfeld oder im Zusammenspiel mit den Achs-Messsystemen der Maschine möglich
- Intuitive Bedienung der Mess- und Kamerasteuerungsfunktionen über Software
- Einfache Installation und portabler Einsatz durch Akku-Betrieb



SMC350 im Bearbeitungsraum einer WZM

Software JE.SMC mit Distanzmessung



Die SMC 350 ist eine kostengünstige Erweiterung Ihrer Bearbeitungsmaschine um eine berührungslose Antast- und Messmöglichkeit, ohne das Werkstück auszuspannen. Die aufgenommenen Strukturen in den Bildern können am zugehörigen System-PC/Laptop gemessen und zu Dokumentationszwecken weiterverarbeitet und archiviert werden.

Ihre Vorteile:

- Kompaktes und portables Gerät ohne störende Kabel
- Berührungsloser Antastvorgang an fragilen Feinststrukturen, optischen Flächen und weichen Materialien
- Messung von geometrischen Größen über die Software JE.SMC
- exzellente Live-Bild-Darstellung mit extrem niedriger Latenz in voller HD-Auflösung
- Verschiedene LED-Beleuchtungen zur Anpassung an Ihr Messobjekt
- Nachrüstung einer Messmöglichkeit für vorhandene Maschinen durch spezifische Adaptionssysteme und kabellosen Betrieb
- Einsatz eines SMC 350 an mehreren Maschinen mit mechanischer Schnellwechselladung (z.B. Spanndorn oder Klemmführung)
- Archivierung von Bildern/Messergebnissen auf dem PC, Erstellung von Messprotokollen zum Nachweis von Fertigungsparametern

Technische Daten:	
Kamerasignal	Full-HD 1080 (1920 x 1080 Pixel), 25 Bilder/s.
Video-Ausgang	HDMI, interne/externe Framegrabber für PC und Laptop
Bildfeld, Vergrößerung	ca. 1,1 mm x 0,65 mm, Auflösung ca. 0,5 µm/Px, 350-fache Vergrößerung bezogen auf 24"-Monitor
Beleuchtung	Ringlicht weiß, Ringlicht grün, koaxialer Positionierspot rot alle Beleuchtungen einzeln dimmbar
Sensorik	Abstandssensor (Kollisionswarnung) Temperatursensor intern
Aufnahmeformat	Standbild: JPEG, BMP Video: windowseigenes Format ASF, 720p
Mech. Aufnahme	Dorn (versch. Durchmesser) oder kundenspezifisch
Stromversorgung	Betrieb mit Akku, Ladung induktiv 5V / 2A über mitgeliefertes Ladepad/Steckernetzteil Akkulaufzeit ca. 150 min/Ladung
Abmessungen	ca. 140 mm x 100 mm x 75mm (ohne Halterung)
Masse	ca. 1 kg zzgl. gerätespezifischer Aufnahme
Lieferumfang	SMC 350, Lademodul, Videoempfänger, HDMI-Kabel, BT-Steuerung, Netzteil, Software JE.SMC

Verfügbar voraussichtlich ab September 2020

Änderungen an technischen Parametern und Design durch Produktweiterentwicklung möglich.

Für weiterführende Informationen kontaktieren Sie uns bitte telefonisch oder per E-Mail oder besuchen Sie uns im Internet.